

BF 5.1

- Aluminiumfenster (Pfosten Riegel Konstruktion)
- Dreischeibenisolierverglasung
- g-Wert:0,78 W/m²K
- Uw-Wert(Referenzfenster): 0,90 W/m²K
- Ballwurfsicher
- Farbe nach RAL
- innen und außen:antrazithgrau
- RWA
- mit Raffstoreelement (seperate Ausschreibung)

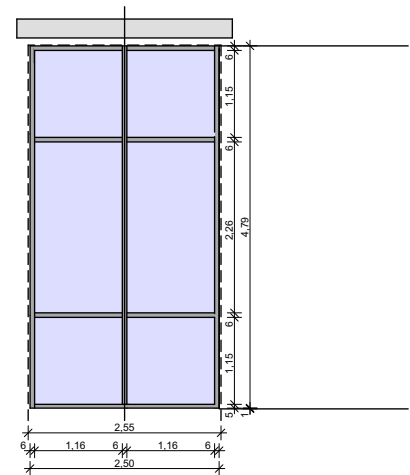
Abmessungen: 2,55m x 4,81m

Einbauort: große Turnhalle
Anzahl: 4 Stück

AB-16

BF 5.1

1:100



BF 5

- Aluminiumfenster (Pfosten-Riegel-Konstruktion)
- Dreischeibenisolierverglasung
- g-Wert:0,78 W/m²K
- Uw-Wert(Referenzfenster): 0,90 W/m²K
- Ballwurfsicher
- Farbe nach RAL
- innen und außen:antrazithgrau
- mit Raffstoreelement (seperate Ausschreibung)

Abmessungen: 2,55 m x 4,81 m

Einbauort: Große Turnhalle
Anzahl: 8 Stück

AB-17

BF 5

1:100

Arbeitsblätter Fenster und Türen

BF 5 und BF 5.1 (Pfosten-Riegel-Konstruktion)

BAUVORHABEN:

03SJK0699-SGH Sanierung und Erweiterung der Turnhalle an der Grundschule Südwest
Wilhelm Koenen Straße 33
06526 Sangerhausen

Datum

01.06.2026

Planersteller

Blattnummer

A-3.8